

Der Marktplatz der Dienste mit Anbindung an EDGE

planen-bauen 4.0 GmbH



Marktplatz der Dienste mit Anbindung an EDGE

Use Case: Nutzung von innovativen Anwendungen auf der Baustelle ermöglichen



Instabiles Internet
auf der Baustelle

Zugriff zu welchen
IT-Lösungen
möglich?

Wie teile ich den
Zugriff mit meinen
Kollegen?

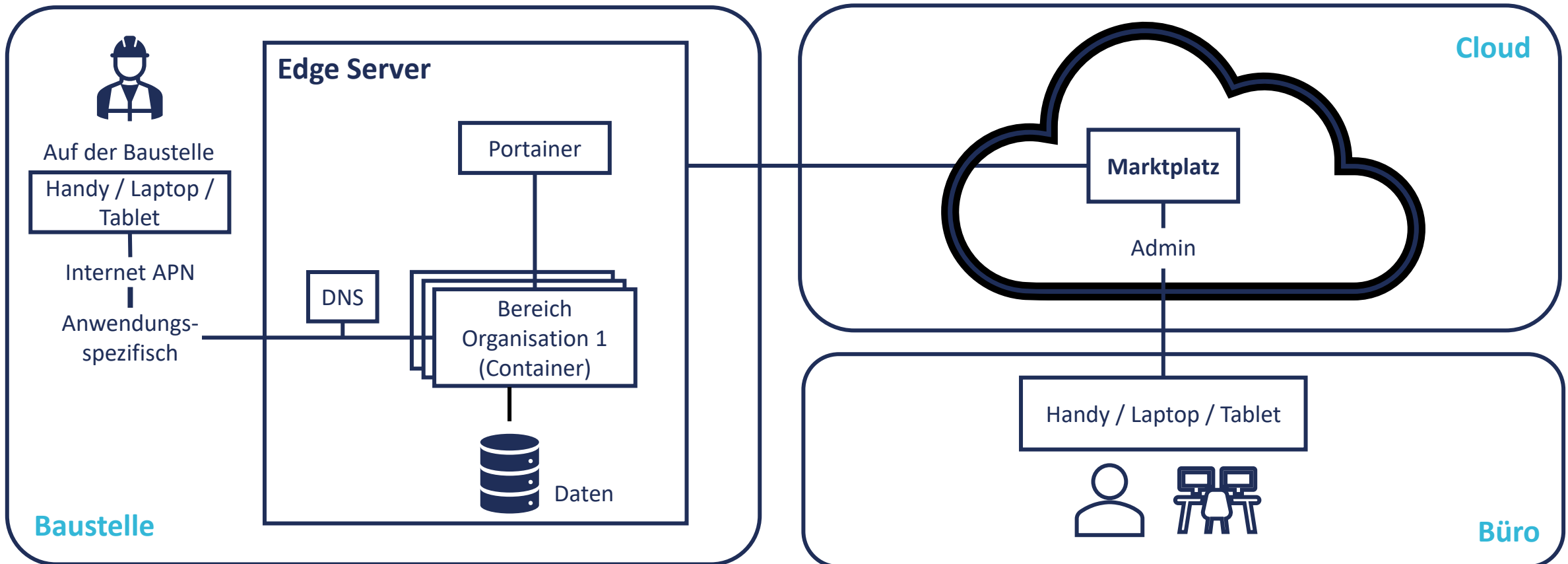
Einzelne Apps auf
jede Baustelle
liefern?

Wie können Apps
auf der Baustelle
funktionsfähig
bleiben?

Datenerfassung
und Bearbeitung
bei der
Bauausführung?

Zugriff auf Apps und Dienste auf der Baustelle

Anbindung an EDGE



Rechen – und Kommunikationsinfrastruktur

Marktplatzerweiterung

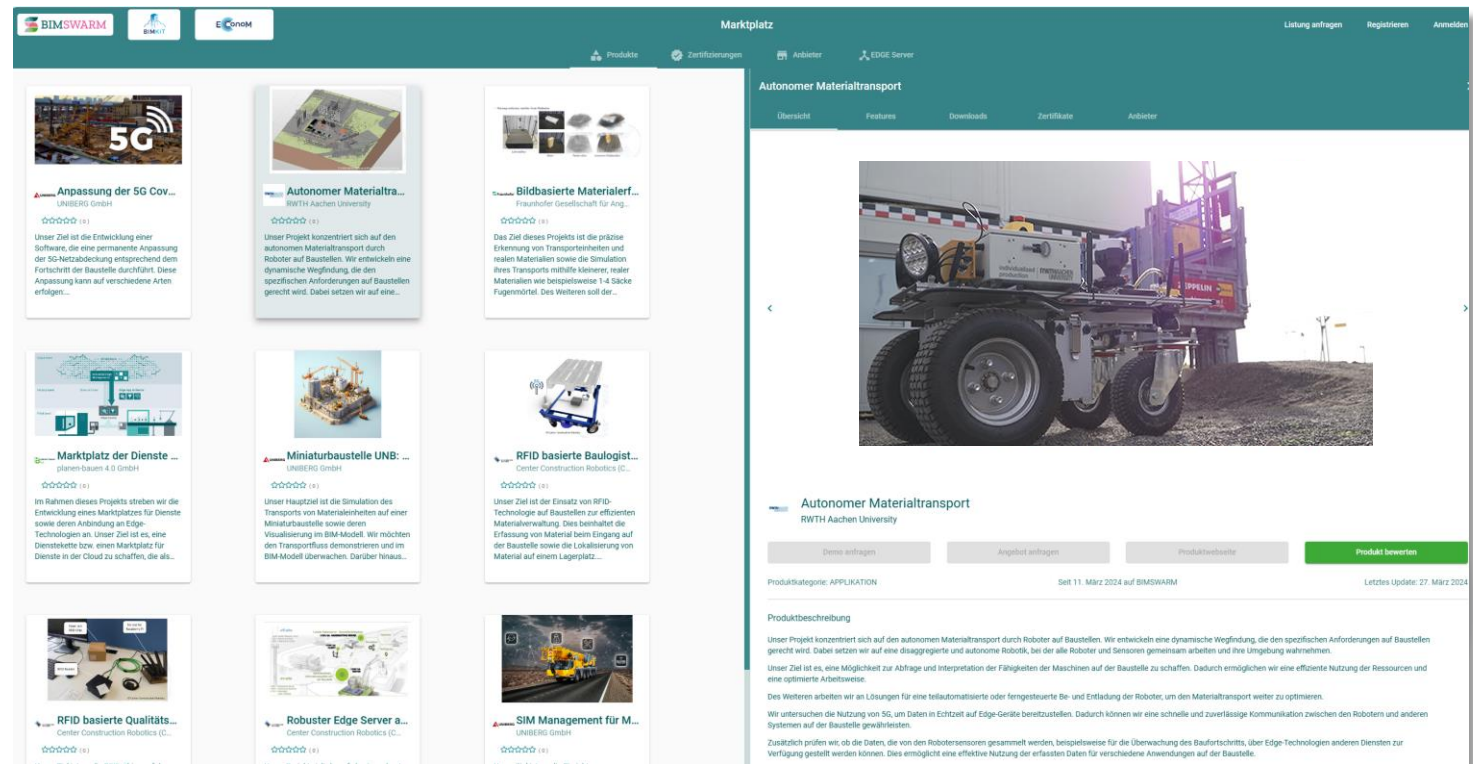
- Neue Produktkategorie
- Verknüpfung mit Anwendungsfällen
- Bestellmöglichkeit
 - Lieferadresse (Baustelle)
 - Warenkorb

The screenshot displays the BIMSWARM marketplace interface. The top navigation bar includes the BIMSWARM logo, EConoM logo, and the title 'Marktplatz'. Below the navigation bar, there are several menu items: 'Alle', 'Software', 'Content', 'Dienstleistungen', 'Künstliche Intelligenz', 'Roboter', 'Zertifizierungen', and 'Anbieter'. The main content area is a grid of product listings. Each listing includes a title, a brief description, and a star rating. The listings are categorized into 'Die AUTOMATISIERTE BAUSTELLE mit Hilfe von innovativen Netzwerktechnologien' and 'RFID basierte Baulogist...'. The left sidebar contains search and filter options, including 'Suche', 'Filter zurücksetzen', 'Bereiche', 'Zertifikate', 'Produkttypen', and 'Zielgruppen'.

Hardware, KI und Apps für die Bauausführung

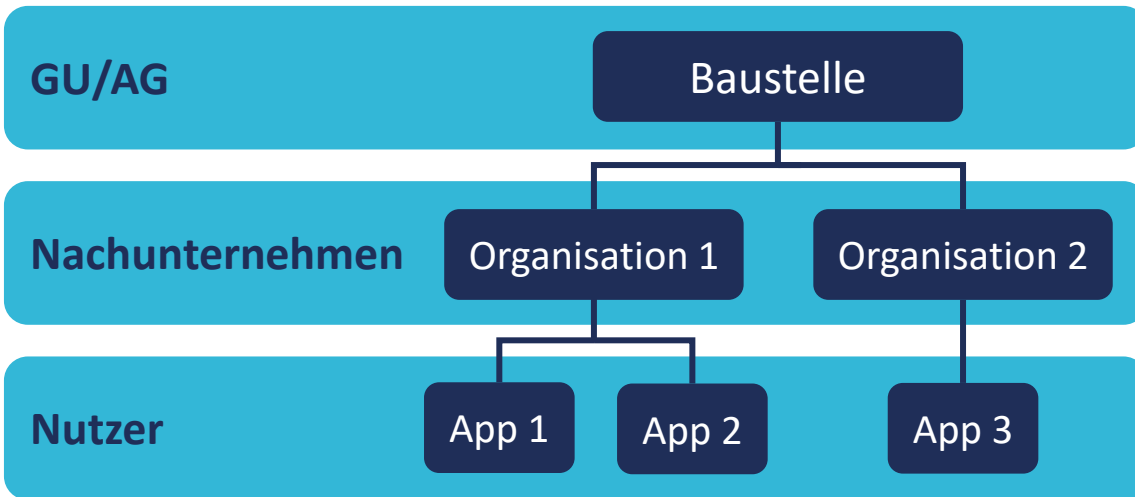
Marktplatzerweiterung

- Produktkategorien
 - Künstliche Intelligenz
 - Robotik
- Filter
 - Sensoren
 - Datenformate
 - Anwendungsfälle
- Bereitstellung auf Baustelle
- Gaia-X-Konformität



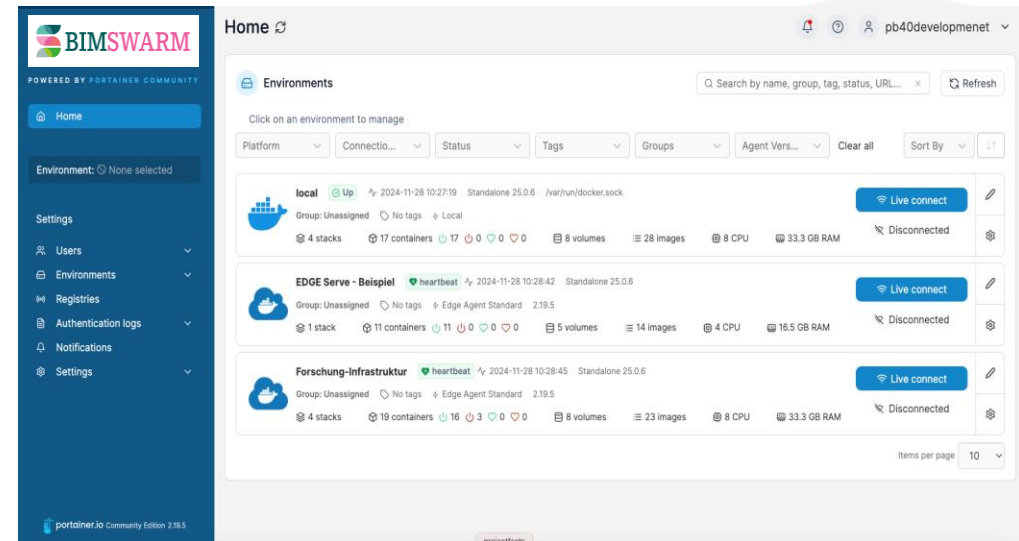
Anbindung an EDGE

Verfügbarkeit auf der Baustelle



- Portainer Admin-Seite
- EDGE-Server Status Alert System
- Containers/ Volumen / Network Inspektion

- Meldung der Bereitstellung von Diensten
- Gemeinsame Nutzung des Servers durch Administratoren



Konfiguration & Bereitstellung von IT-Lösungen auf der Baustelle

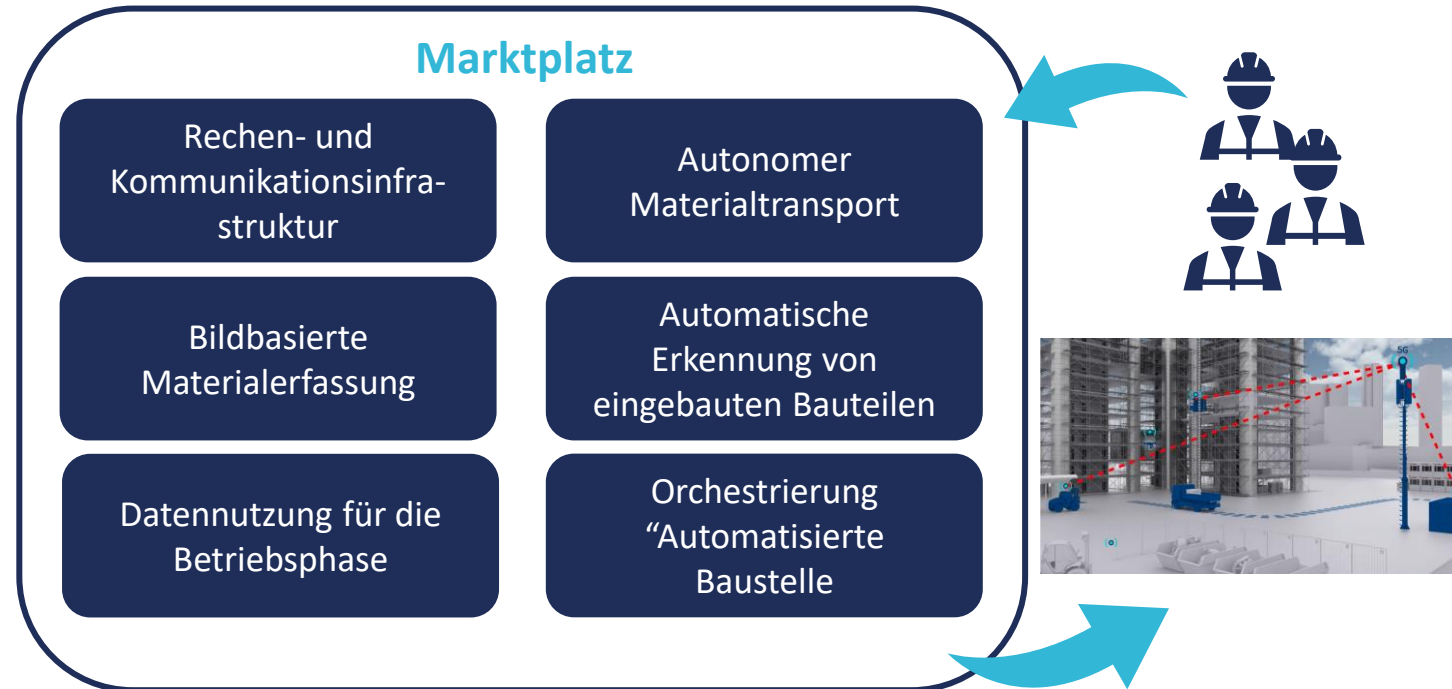
Nutzen und Mehrwerte

Für Projektteilnehmer:

- Gesicherter Zugang zu Apps und Diensten auf der Baustelle
- Automatisierte Prozesse und Datenbearbeitung bei der Bauausführung

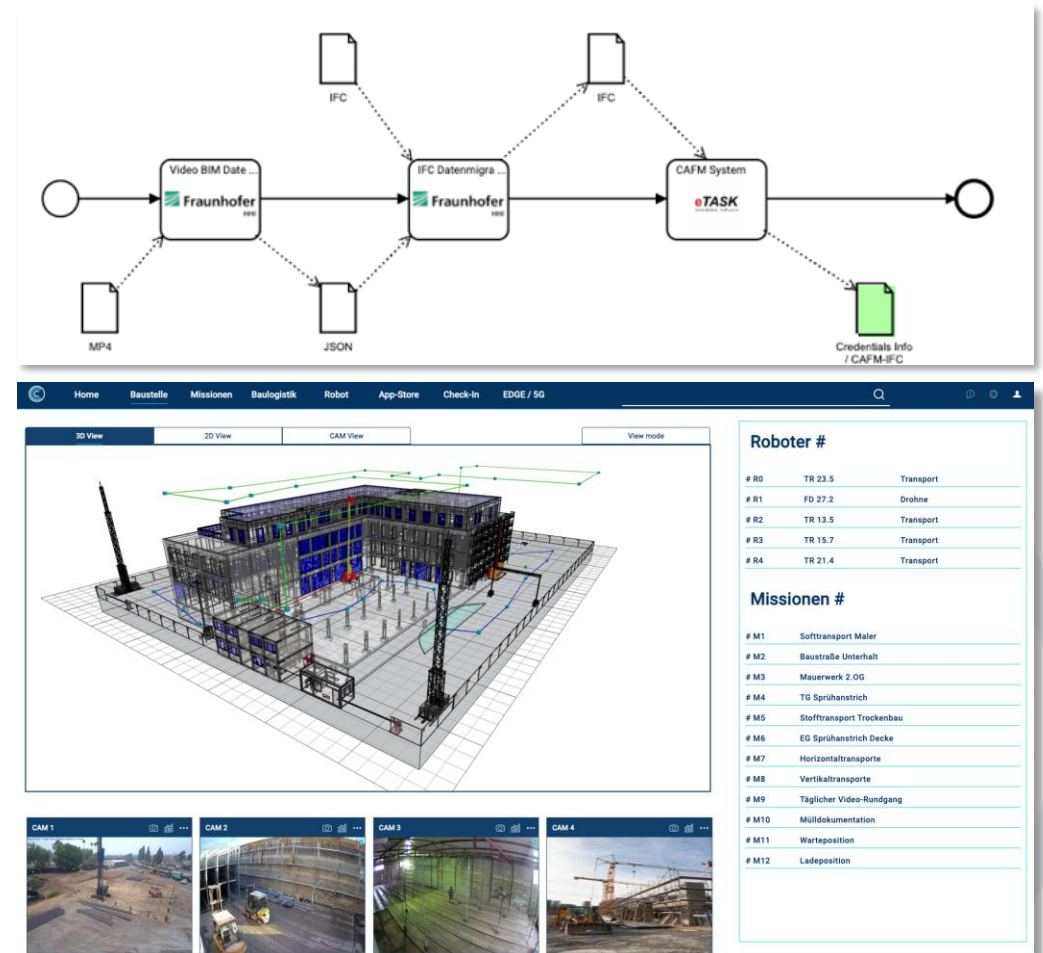
Für Lösungsanbieter:

- Erweiterung der Angebotsreichweite auch für Anwendung auf der Baustelle
- Bereitstellung von Apps und Diensten mithilfe der leistungsfähigen Kommunikationsinfrastruktur



Potentiale für Weiterentwicklung

- Konfiguration und Nutzung von Produktketten
- Einbindung Robotik für den Bau und Betrieb
- Einbindung in die Gesamtarchitektur von Gaia-X
- Abrechnung der Nutzung, Anbindung vom Bezahlsystem



The screenshot shows a software interface for construction automation. The main view displays a 3D model of a building under construction, with a crane and a robot visible. The interface includes a navigation bar at the top with options like 'Home', 'Baustelle', 'Missionen', 'Baulogistik', 'Robot', 'App-Store', 'Check-In', and 'EDGE / 5G'. On the right, there are two tables: 'Roboter #' and 'Missionen #'. The 'Roboter #' table lists robot IDs, types, and transport methods. The 'Missionen #' table lists mission IDs and descriptions.

Roboter #		
# R0	TR 23.5	Transport
# R1	FD 27.2	Drohne
# R2	TR 13.5	Transport
# R3	TR 15.7	Transport
# R4	TR 21.4	Transport

Missionen #	
# M1	Softtransport Maler
# M2	Baustraße Unterhalt
# M3	Mauerwerk 2.OG
# M4	TG Sprühanstrich
# M5	Stofftransport Trockenbau
# M6	EG Sprühanstrich Decke
# M7	Horizontaltransporte
# M8	Vertikaltransporte
# M9	Täglicher Video-Rundgang
# M10	Mülldokumentation
# M11	Warteposition
# M12	Ladeposition

VIELEN DANK

für Ihre Aufmerksamkeit!